

INSTRUÇÕES DE MONTAGEM SONDA MS1

1. Remova o plástico de proteção da cabeça da sonda e da haste;
2. Encaixe as borrachas de isolamento da tampa superior e inferior da cabeça como na imagem 1,2 e 3;

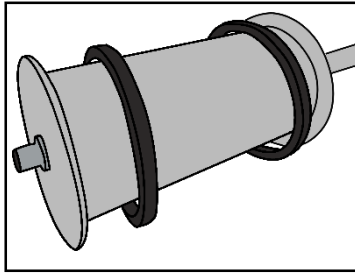


Imagem 1
Cabeça

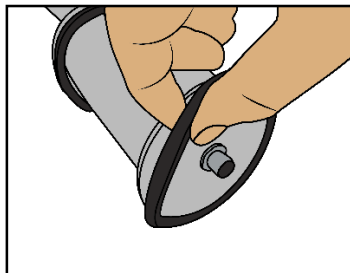


Imagem 2
Tampa superior

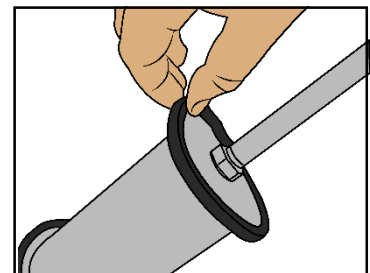
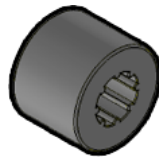
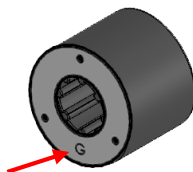


Imagem 3
Tampa inferior

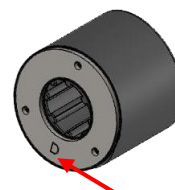
3. Insira primeiramente o flutuador de combustível e posteriormente o flutuador de água na haste da sonda, ambos com o ímã voltado para cima;



Flutuador de combustível
Etanol/Gasolina/Diesel
OBS: Não contêm lastro!



Flutuador de água -
Lastro aço inox –
Gasolina

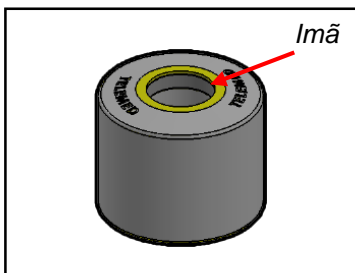


Flutuador de água -
Lastro aço inox –
Diesel/Etanol

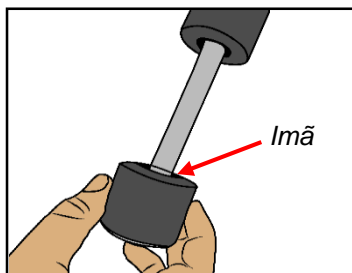
Letra “D” para os produtos **Diesel e Etanol**
Letra “G” para produto **Gasolina**

OBS: No flutuador de água observe a letra no lastro de aço inox.

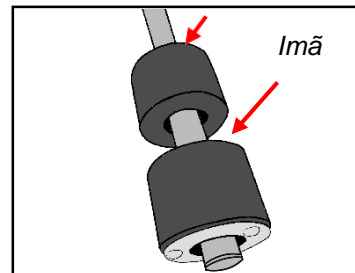
1- Flutuador
Imã voltado para cima



2- Insira o flutuador de produto e após o de água



3- Maneira correta

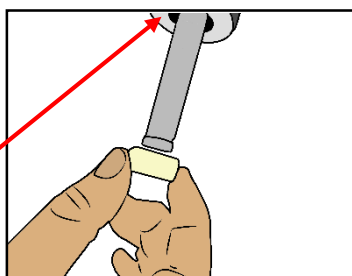


Atenção:

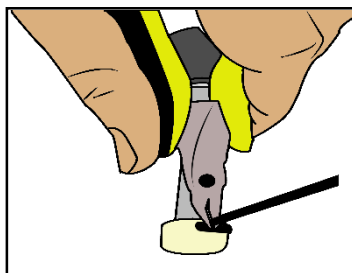
Verifique se os ímãs dos flutuadores estão voltados para cima e que o flutuador de água (com lastro de aço inox) está sendo colocado por último!

4. Após inserir os flutuadores, instale o isolante de nylon na terminação da sonda;

Lastro de aço inox – flutuador de água



5. Insira a abraçadeira de plástico no furo do isolante de nylon, transpassando a haste da sonda e prenda firmemente;



6. Após o processo a sonda está preparada para ser instalada no tanque;

*Lastro de aço inox – flutuador de água
Voltado para baixo*

