

**Guia Rápido de Operação MT1-3**  
Medição de Tanques

## Introdução:

O guia rápido consiste em uma breve explicação sobre as funcionalidades do equipamento. Maiores informações consulte o manual do usuário, site ou suporte técnico da Telemed.

Tel: +55 11 3674 7799

Site: [www.telemed.com.br](http://www.telemed.com.br)

## Ferramentas disponibilizadas no site:

- Manual do Usuário;
- Guia Rápido de Operação;
- Software de Comunicação Local - RS232;
- Manual de Operação e Configuração do Software de Comunicação;
- Pacote de integração com software de automação;

## Menu principal e suas funções.

Tela de operação

Visão geral do teclado e funções rápidas.



**A. Medir todos os tanques:** tanques instalados e ativos no equipamento.

**B. Medir um tanque:** Medição individual.

Cada medição é apresentada na tela. A impressão será realizada ou não, de acordo com a configuração de comunicação ou opção do usuário.

**C. Recebimento de produto:** Receber produto manualmente.

**D. Inventário de produto:** Permite obter o relatório do estoque.

```
Produto:G.Aditivada  
Vol.Medido: 1123 1  
Vol.Compl.: 29484 1
```

**Menu principal e suas funções.**  
Tela de operação

```
*****
(C) Copyright TELEMED
Inventário de Produto

Produto      Vm      Vc      Tqs.
G.Aditivada  1123    29484   1
G.Comum     1123    29484   2

07/04/16 11:03:57      50000
-> Cliente TELEMED
*****
```

**E. Medições programadas:** Em horários pré-definidos e sem intervenção do operador.

*Sub-Menu:*

**MEDIÇÕES PROGRAMADAS**

- A Ver Medições
- B Imprimir Medições
- C Hor. Programados
- D Prog. Horário

**A. Mostrar medições:** Exibe na tela a hora, tanque, data e volume das medições realizadas por meio de horários programados.

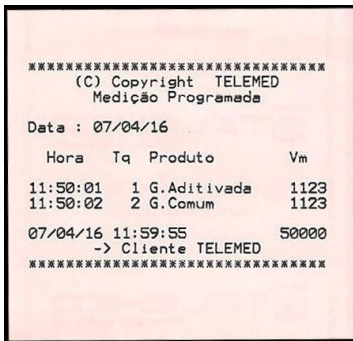
As medições são armazenadas na memória e podem ser consultadas e impressas a qualquer momento.

```
Hora>115001 Tq  1
Data> 70416 Um  1123
```

**B. Imprimir medições:** Imprime a data, hora, tanque, tipo do produto e volume das medições realizadas por meio de horários programados que são armazenados na mem

## Menu principal e suas funções.

Tela de operação



Inicialmente é solicitada ao operador a data para a qual se deseja imprimir as medições efetuadas.

Após a digitação da data são impressas todas as medições disponíveis para a data informada.

- C. Horários Programados:** Exibe na tela os horários programados no equipamento. Ao pressionar a tecla “ENTRA” será exibido os demais tanques programados para o respectivo horário.



- D. Programar Horários:** Configura os horários programados no equipamento.

**F. Consultar memória:** Digite o número do tanque e pressione a tecla “ENTRA” e é apresentado o resultado da última medição do tanque na tela. Pode ser impresso utilizando a função “IMPRIMIR”.

**G. Sensores de vazamento:** Sem funcionalidade.

**H. Estanqueidade:** Sem funcionalidade.

**I. Funções especiais:** Sem funcionalidade.

**J. Configurações:** Possibilita a alteração de densidade, data e hora.

**K. Manutenção da TELEMED:** Acesso restrito.